

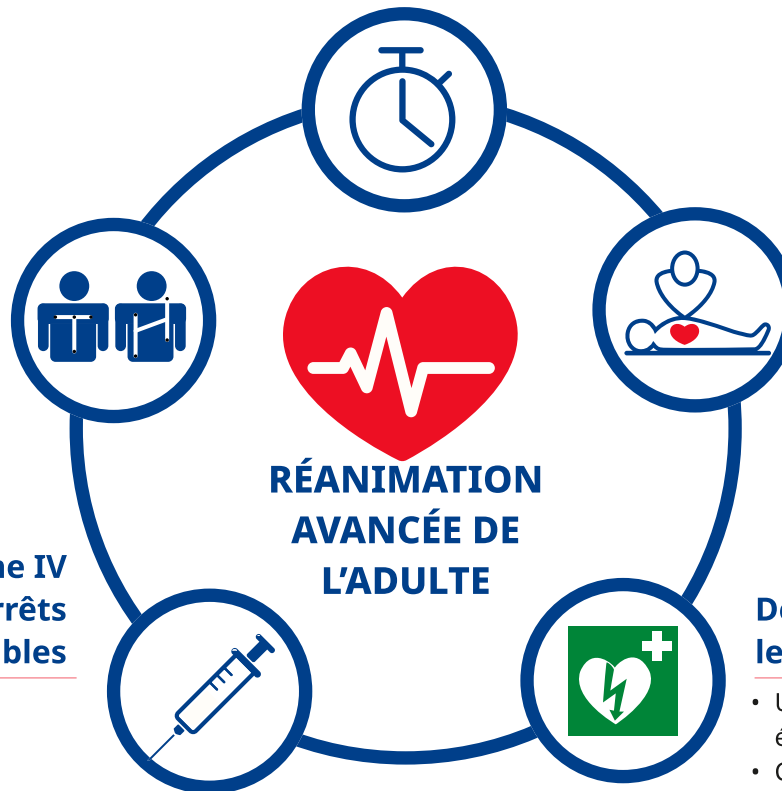
# RÉANIMATION AVANCÉE DE L'ADULTE

## MESSAGES CLÉS

**Commencer l'ALS le plus tôt possible**

- Chaque seconde compte !

**Identifier et traiter *sans délai* les causes réversibles**



**Assurer une ventilation *efficace* et des compressions thoraciques de haute qualité**

**Donner de l'adrénaline IV *précocement* pour les arrêts cardiaques non choquables**

**Défibriller *le plus tôt possible* pour les rythmes choquables**

- Utiliser le placement apical (latéral) *correct* des électrodes du défibrillateur
- Changer vers un placement antéro-postérieur si 3 chocs inefficaces